

## Ficha de recollida de datos

### MVMC San Miguel de Costa

<b>DENOMINACIÓN DA COMUNIDADE</b>	San Miguel de Costa
<b>CONCELLO / PARROQUIA</b>	Costa (San Miguel)
<b>DATOS PRINCIPAIS</b>	
<b>Superficie</b>	254 Hectáreas
<b>Límites</b>	<p>Norte: Montes paisais de veciños de Abelendo e Quintana</p> <p>Este: Montes de Vilar de Abad de Riobó e Sorribas</p> <p>Sur e Oeste: Fincas particulares da parroquia de Costa</p>
<b>Situación xeográfica</b>	
<b>Altimetrías</b>	
<b>Características do clima</b>	
<b>Estrutura de usos do solo</b>	<p>Observando o visor de mapas do uso do solo, pódese afimar que maioritariamente o solo ten unha ocupación de mato (marrón claro), con pequenas zonas de matoxunto con especies arbóreas (marrón escuro), rochedo (marrón) e afloramentos rochosos e rochedos (laranxa).</p>
<b>ORIXE HISTÓRICA</b>	
<b>Patrimonio etnográfico</b>	
<b>Patrimonio natural</b>	
<b>Actividades (Veciños)</b>	As actividades comúns da zona adaptadas á situación xeográfica o tipo de flora e fauna.

CATÁLOGO DE PAISAXES DOS MONTES DE TERRAS DE IRIA	
Catálogo de paisaxes	A zona sitúase na Área Paisaxística da Galicia Central, nas Terras de Santiago A Barcala.**
Directrices de paisaxe	

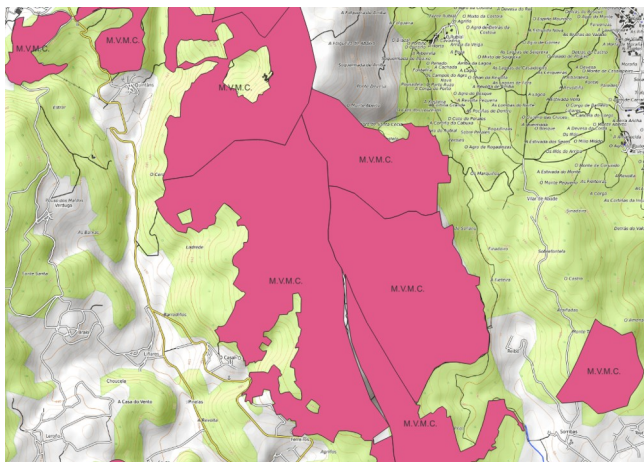
\* Datos obtidos da páxina web da Consellería do medio rural [enlace](#). Datos cartográficos para a realización dos diferentes mapas no distrito forestal IV e no visor do Instituto de Estudos do Territorio da Xunta de Galicia.

\*\*Datos obtidos da páxina do Catálogo de Paisaxes mediante o [enlace](#).

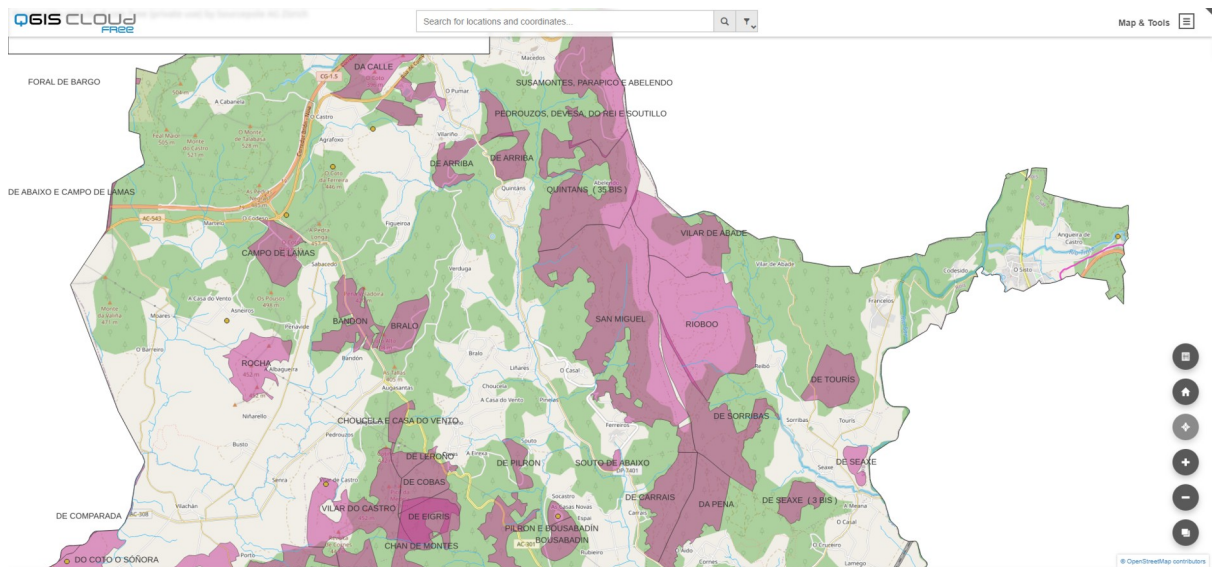
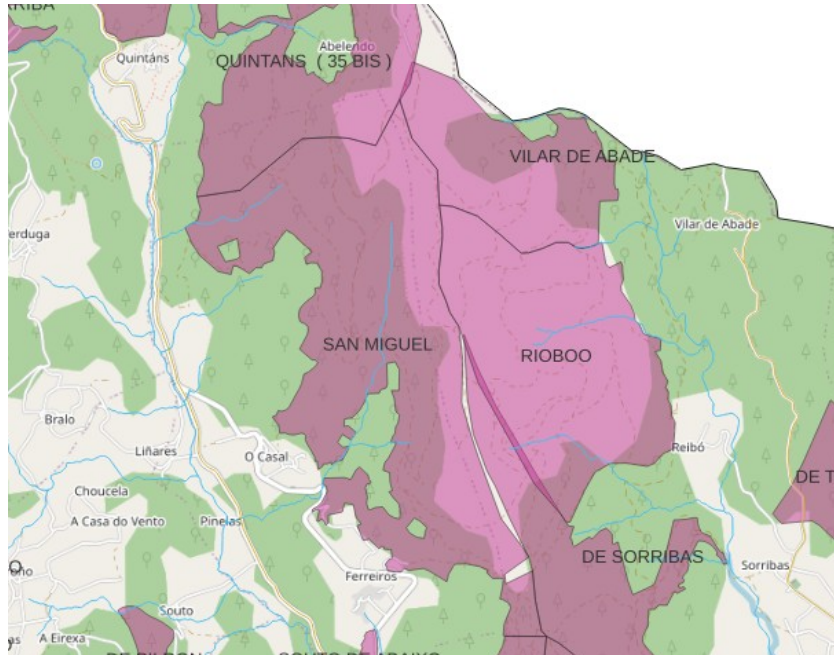
## Anexo

A continuación amósanse capturas do QGIS e do visor de mapas relacionadas ca visualización dos Montes Man Comúns, o da ficha e os colindantes.

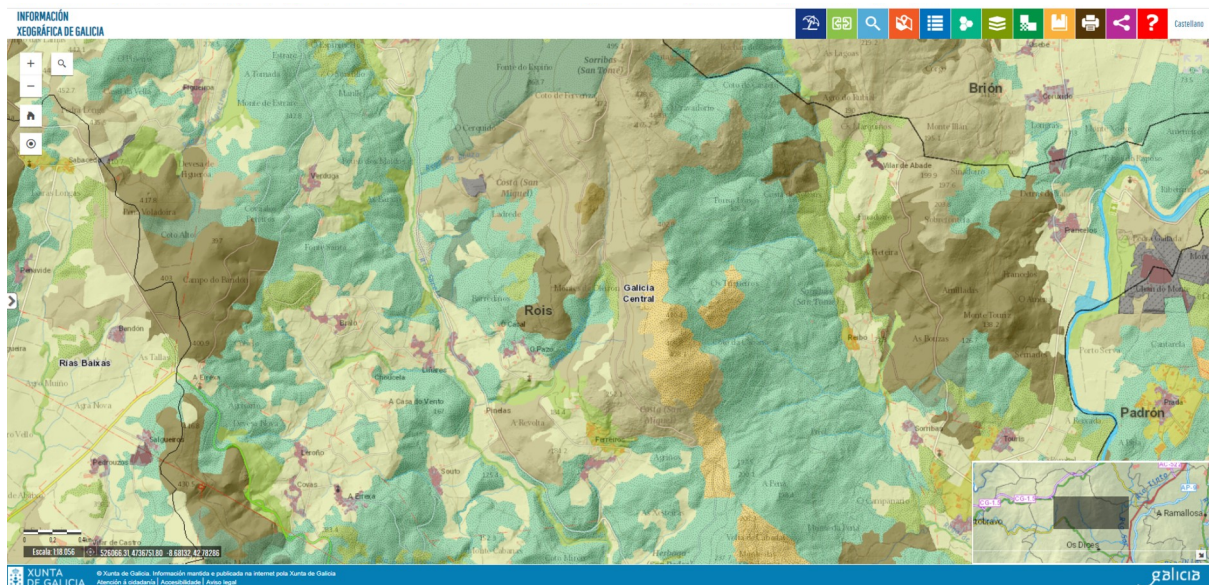
Anexo I: Mapa elaborado no QGIS 3.260



## Anexo II: Mapa de montes veciñais



### Anexo III: Mapa de ocupación do solo SIOSE 2014. Información xeográfica de Galicia



### Anexo IV: Mapa elaborado no QGIS CLOUD free. Mapa satélite

